

# OBEJMA DWUSTRONNA - W1



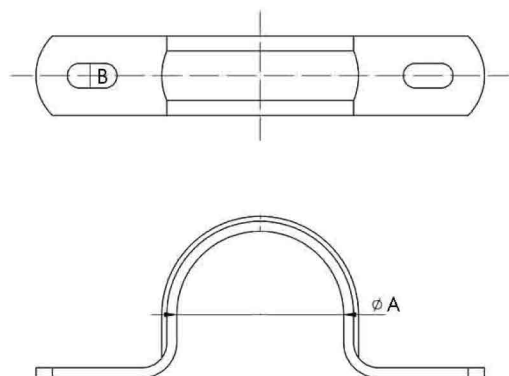
Obejmy dwustronne W1, to ocynkowany rodzaj opaski podtrzymującej elementy o przekroju okrągłym od  $\varnothing 10$  do  $\varnothing 50$  mm z mocowaniem na kołek po dwóch stronach. Należą do popularnych i uniwersalnych obejm podtrzymujących bez obciążenia ciśnieniowego. Ocynkowane obejmy jednostronne W1 są odpowiednie do środowiska niekorozyjnego, lub nisko korozyjnego. Do montażu używa się dwóch śrub, blachowkrętów lub nitów. Korozja opaski w mgie solnej: rdza czerwona pojawia się po około 144 godzinach pracy.

## Zastosowanie:

do podtrzymywania elementów, instalacji bez obciążeń, pracujących pod niskim ciśnieniem min. w motoryzacji, przemyśle spożywczym, chemicznym i stoczniowym o niskim stężeniu korozyjnym.

## Materiał:

stal węglowa, całkowicie zabezpieczona powłoką antykorozyjną alucynkową nakładana metodą walcowaną, stosowana w środowiskach o małej agresywności i niewielkich wymaganiach dotyczących odporności korozyjnej.



## OBEJMA JEDNOSTRONNA - W1

Kod	Rozmiar [mm] - A	Śruba - B	Wykonanie	Ilość w opak. [szt.]
DGOD/10	$\varnothing 10$	14x1	W1	100
DGOD/13	$\varnothing 13$	14x1	W1	100
DGOD/16	$\varnothing 16$	14x1	W1	100
DGOD/19	$\varnothing 19$	14x1	W1	100
DGOD/22	$\varnothing 22$	14x1	W1	100
DGOD/26	$\varnothing 26$	14x1	W1	100
DGOD/28	$\varnothing 28$	14x1	W1	100
DGOD/32	$\varnothing 32$	14x1	W1	100
DGOD/38	$\varnothing 38$	14x1	W1	100
DGOD/50	$\varnothing 50$	14x1	W1	100

W1



W2

-

W3

-

W4

-

W5

-